

COMPOSIZIONE DEMOGRAFICA INSEDIAMENTI PIANO C.A.S.E. CIRCOSCRIZIONE  
PRETURO.

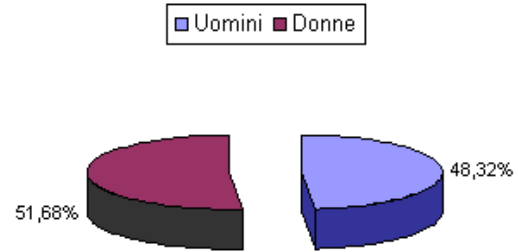
Analisi della composizione dei nuclei e delle classi di età negli insediamenti del piano C.A.S.E.  
nelle aree di Cese di Preturo, Sassa NSI, Coppito3.

Analisi realizzata dai dati ufficiali pubblicati sul sito della protezione civile.

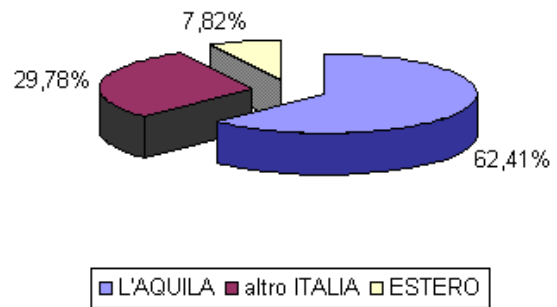
Vengono indicate le classi di età, la composizione per sesso, la composizione per provenienza.

## CESE DI PRETURO

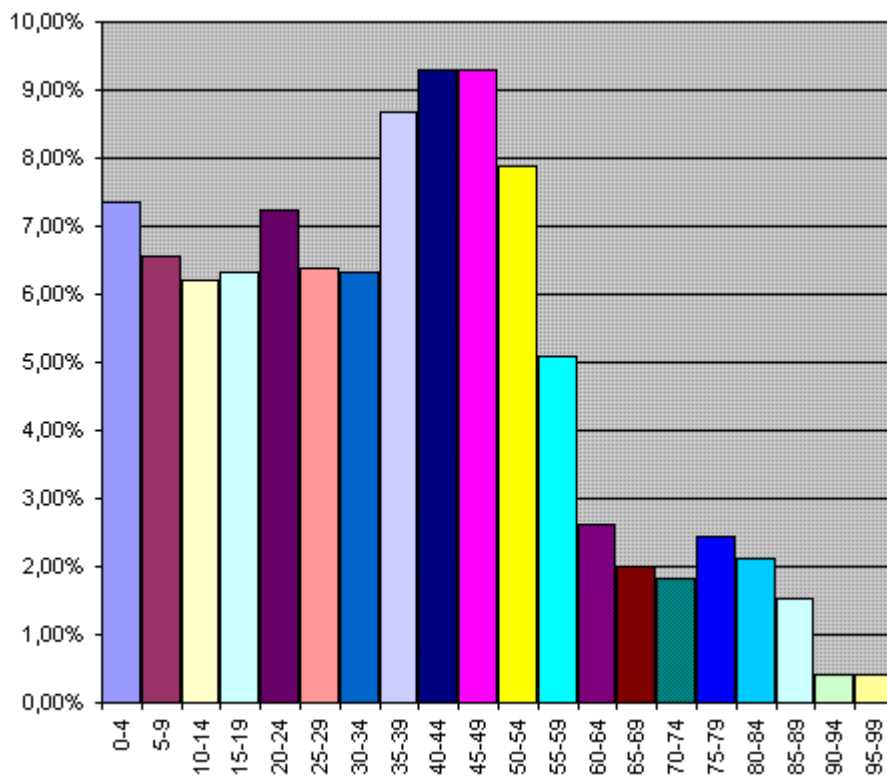
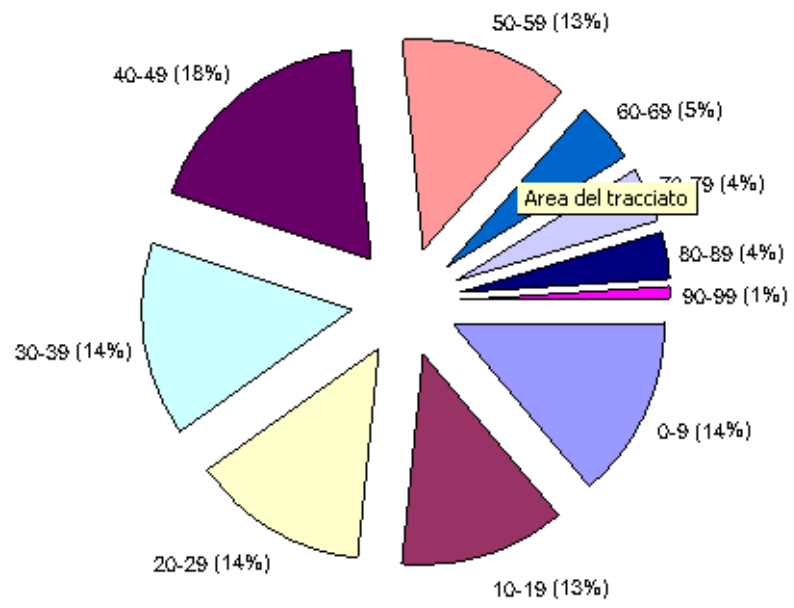
Uomini	847	48,32%
Donne	906	51,68%
totale	1753	



Comune nascita		
L'AQUILA	1094	62,41%
altro ITALIA	522	29,78%
ESTERO	137	7,82%
Totale	1753	

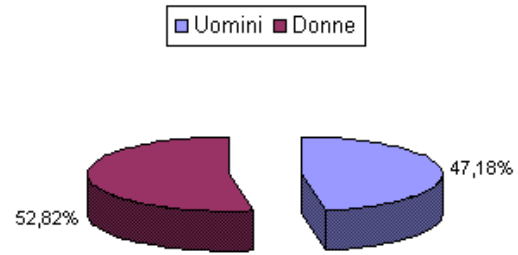


Nuclei familiari	503
n° medio persone per nucleo familiare	3,485

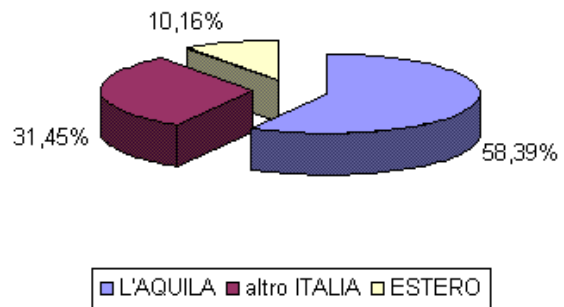


### COPPITO3

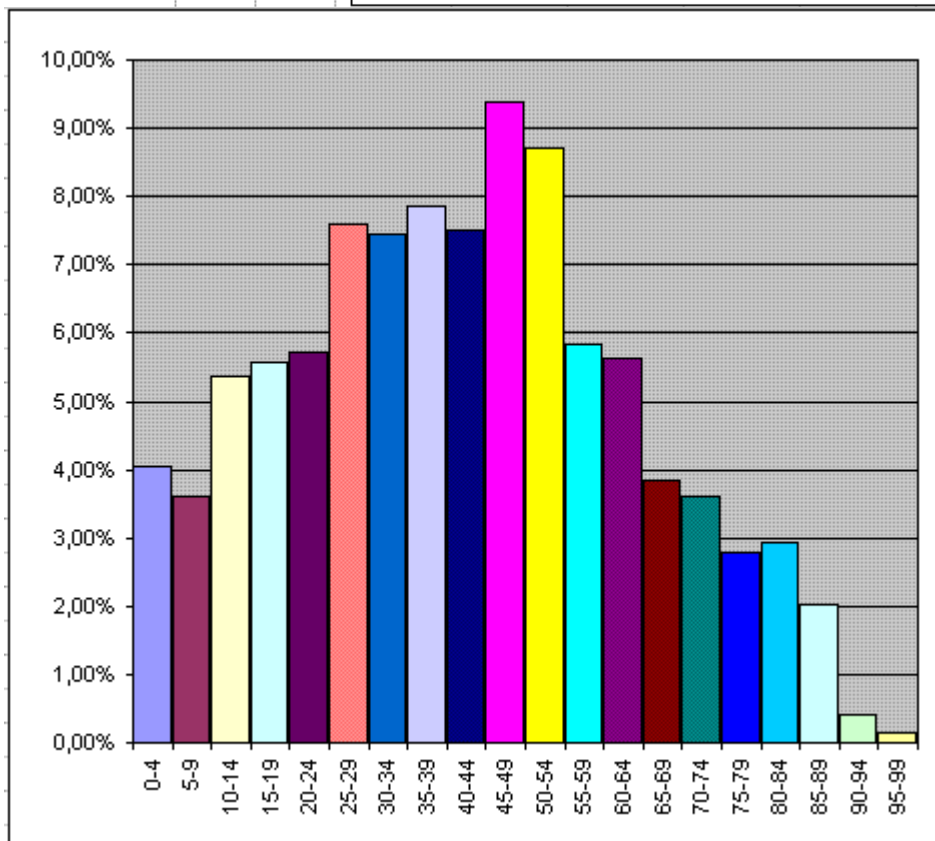
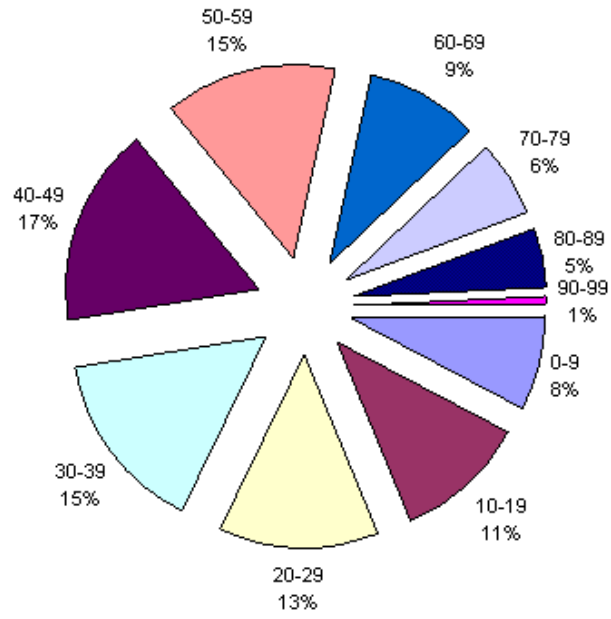
Uomini	678	47,18%
Donne	759	52,82%
Totali	1437	



Comune nascita		
L'AQUILA	839	58,39%
altro ITALIA	452	31,45%
ESTERO	146	10,16%
Totali	1437	

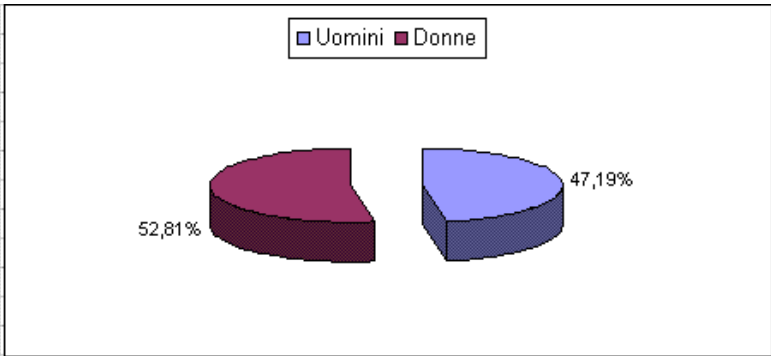


Nuclei familiari	484
n° medio persone per nucleo familiare	2,97

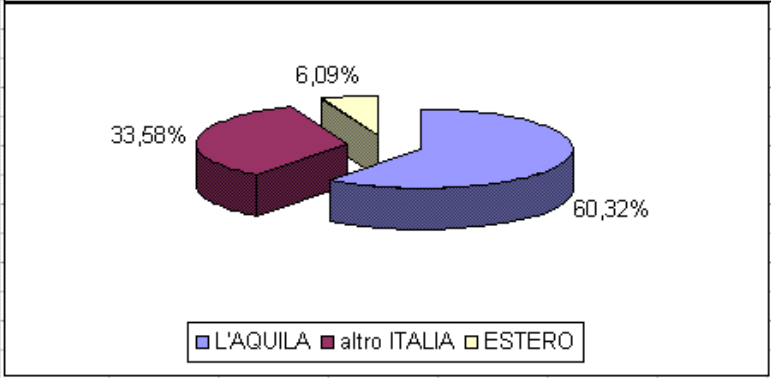


SASSA\_N.S.I.

Uomini	697	47,19%
Donne	780	52,81%
totale	1477	



Comune nascita		
L'AQUILA	891	60,32%
altro ITALIA	496	33,58%
ESTERO	90	6,09%
	1477	



Nuclei familiari	416
n° medio persone per nucleo familiare	3,55

